




MS ⚡ 1

**Discrimination
visuelle d'objets**



30 fiches pour exercer son attention visuelle en MS

Frédérique Mirgalet

Conseillère pédagogique

Josette Nguyen

Directrice d'école maternelle

Chris Davidson

Illustrateur

S'exercer en autonomie

Pour être efficace, le travail du langage, de la discrimination auditive ou de la compréhension doit être mené à l'oral avec de petits groupes d'élèves de niveaux homogènes. Dans cette organisation de classe, il est donc nécessaire que les élèves soient parfois en capacité de travailler seuls. Cette mise en autonomie doit s'envisager dans un cadre de travail structuré et réfléchi. En effet, pour pouvoir travailler seul, l'élève doit comprendre ce qui lui est demandé, être en capacité de le réussir et pouvoir s'auto-corriger.

Les fichiers Attention sont particulièrement adaptés au travail en autonomie. Dans un premier temps, l'élève commence par s'exercer seul, à deux ou dans un petit groupe en manipulant les cartes. Il découvre ainsi les trois consignes de travail et peut s'entraîner à associer les objets. Il peut ensuite réinvestir les consignes sur des fiches reprenant les trois activités. Chaque fiche permet de travailler une compétence spécifique. La consigne est explicite pour un élève non lecteur. Le travail prend du temps car l'élève découpe des images puis les organise, la validation peut se faire à l'aide d'une fiche pré-remplie par l'enseignant.

Le fichier **Attention MS*1** permet d'entraîner l'attention et la discrimination visuelle, grâce à un travail systématique d'observation et d'association d'objets à partir de critères physiques. Cette compétence, indispensable à la préparation du futur lecteur, complète tous les autres apprentissages de la MS. Cet atelier proposant des activités de manipulations et des fiches individuelles trouve donc tout naturellement sa place dans l'organisation d'une classe de MS.

www.editions-cigale.com

PROGRESSION



Discriminer des formes

Cartes 1a à 1f
Fiches 1 à 10



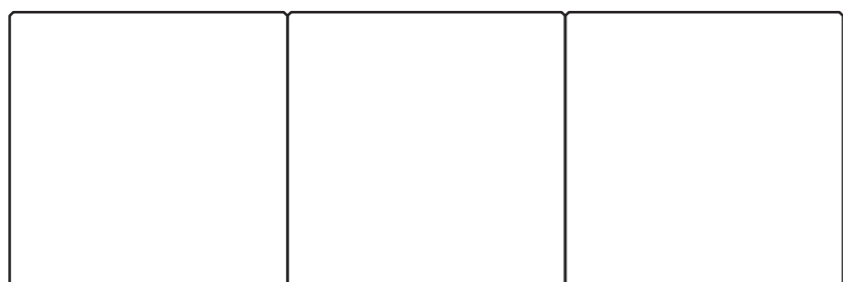
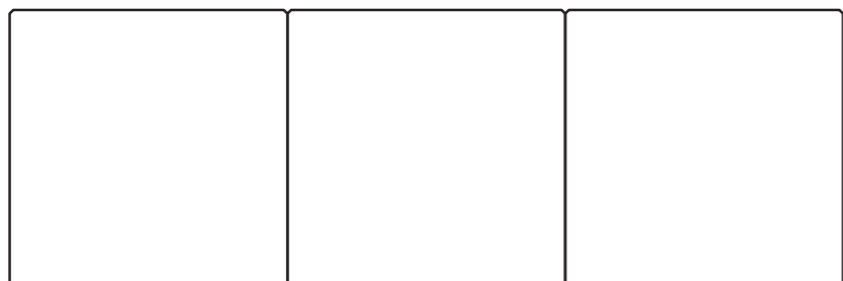
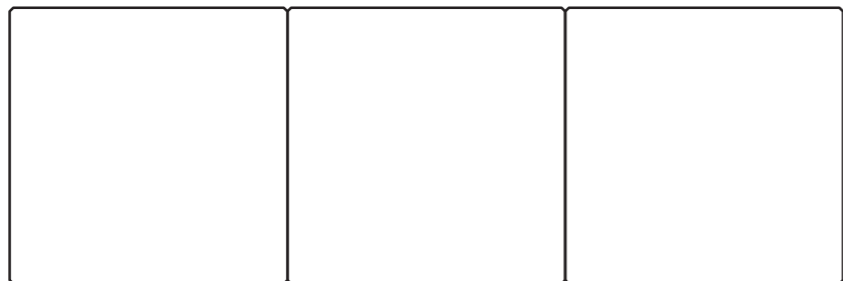
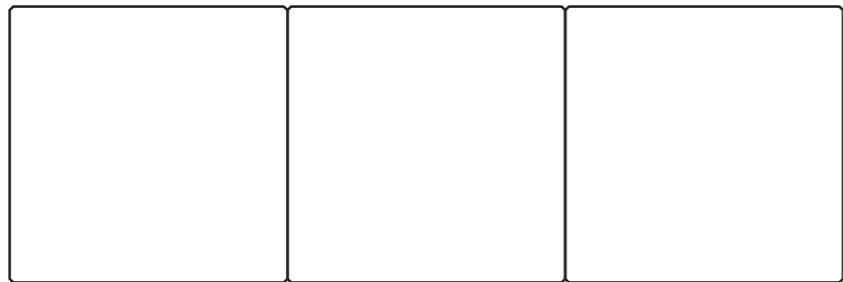
Observer les détails

Cartes 2a à 2f
Fiches 11 à 20

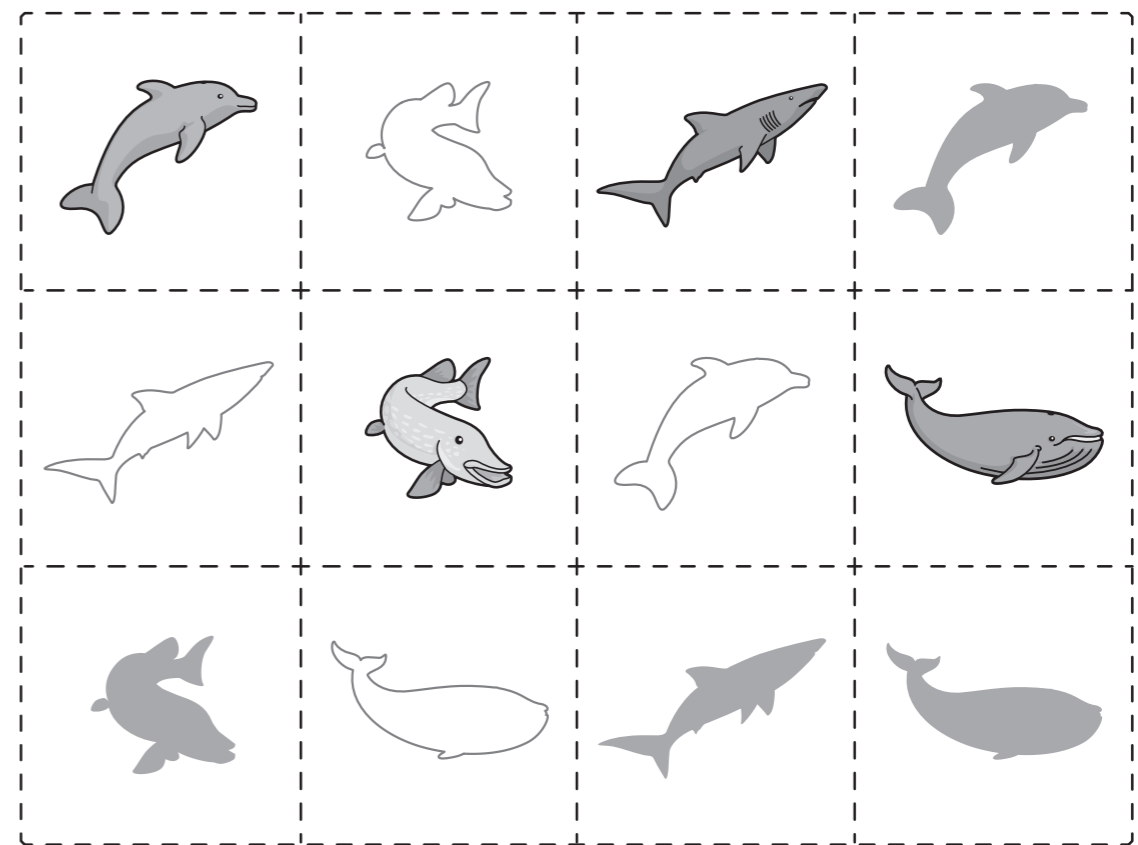
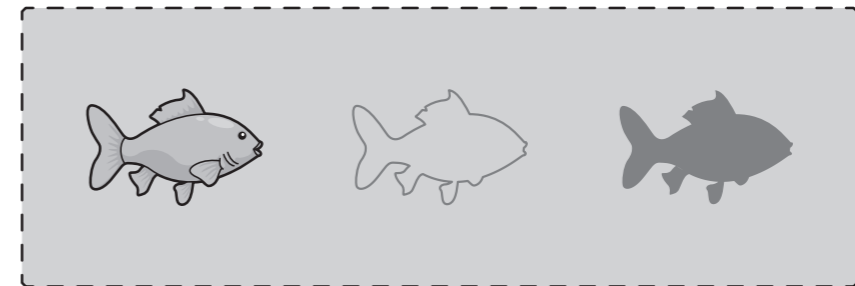


Associer des parties

Cartes 3a à 3c
Fiches 21 à 30



Associer un objet, son contour et son ombre



Les Éditions de la Cigale

BP 91145 - 38023 Grenoble Cedex 1
Tél: 04 76 12 95 00 Fax: 04 76 12 95 01
Mail: info@editions-cigale.com
www.editions-cigale.com

ISBN 978-2-36361-159-8

© Les Éditions de la Cigale - Parution février 2018

Ce fichier est légalement photocopiable dans le cadre d'un usage pour une seule classe. Sa copie, dans tout autre cadre et par quelque procédé que ce soit, constitue une contrefaçon passible des peines prévues par la loi du 11 mars 1957 sur la protection du droit d'auteur.



2d



2d



2d



2d



2d



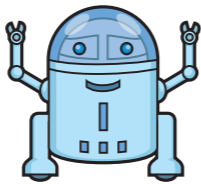
2d



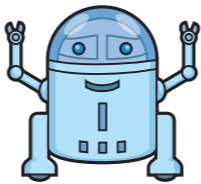
2d



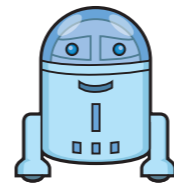
2d



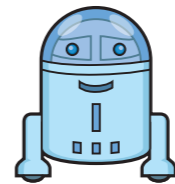
2e



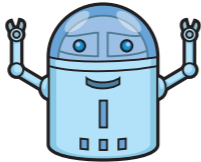
2e



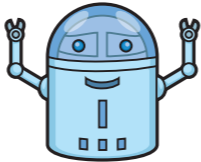
2e



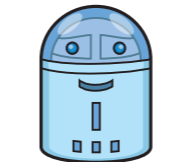
2e



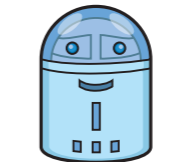
2e



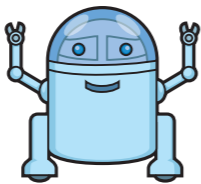
2e



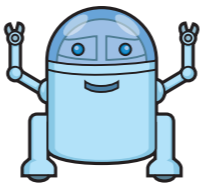
2e



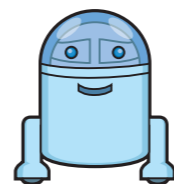
2e



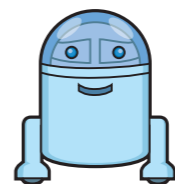
2e



2e



2e



2e



2f



2f



2f



2f



2f



2f



2f



2f