




CP ⚡ 1

**Identification
de syllabes**



30 fiches pour s'exercer à encoder et décoder les syllabes au CP

Frédérique Mirgalet

Conseillère pédagogique

Chris Davidson

Illustrateur

Réinvestir en autonomie

Au CP, pour apprendre à lire, certains élèves ont besoin d'un accompagnement individualisé en petits groupes homogènes pour entraîner des compétences spécifiques. Dans cette organisation de classe, il est donc nécessaire que les élèves soient parfois en capacité de travailler seuls. Cette mise en autonomie doit s'envisager dans un cadre de travail structuré et réfléchi. En effet, pour pouvoir travailler seul, l'élève doit comprendre ce qui lui est demandé, être en capacité de le réussir et pouvoir s'auto-corriger.

Les fichiers Combinatoire sont particulièrement adaptés au travail en autonomie. Chaque fiche propose une seule activité pour travailler une compétence spécifique. La consigne de travail est explicite y compris pour un élève non lecteur. Le travail prend du temps car l'élève doit décoder des syllabes, les recomposer puis recopier le mot. La validation peut se faire à l'aide d'une fiche pré-remplie par l'enseignant. Enfin, pour s'adapter aux besoins de chaque élève et lui permettre de réinvestir ses compétences, les contenus sont organisés de façon progressive.

Le fichier **Combinatoire CP#1** permet d'automatiser l'identification des syllabes les plus fréquentes, grâce à un travail systématique d'encodage et de décodage. Compatible avec toutes les méthodes d'apprentissage de la lecture, il est néanmoins particulièrement adapté à la progression des petits guides et trouve tout naturellement sa place dans la mise en œuvre d'un dispositif complet d'apprentissage de la lecture au CP.

www.editions-cigale.com

PROGRESSION



**Encoder des syllabes
composées de graphèmes simples**

Fiches 1 à 9



**Reconstituer des mots composés
de graphèmes simples**

Fiches 10 à 13



**Encoder des syllabes composées
de graphèmes complexes**

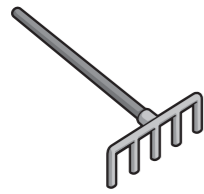
Fiches 14 à 19



**Reconstituer des mots composés
de graphèmes complexes**

Fiches 20 à 30

Encoder la syllabe initiale avec des graphèmes simples



ra



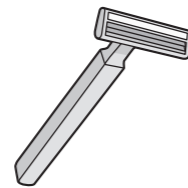


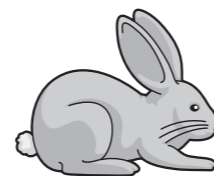


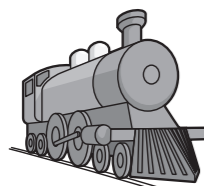


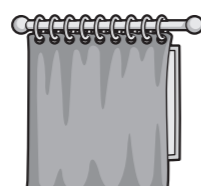


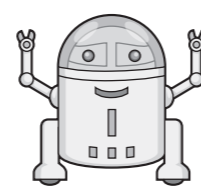








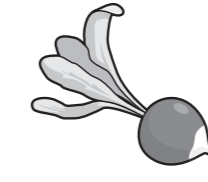




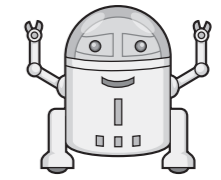
Reconstituer des mots de deux syllabes constitués de graphèmes simples



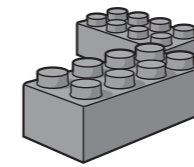
ma la



ra dis



bot ro



go lé



ti rô



si rop



to mo



sa bot



lo vé

Les Éditions de la Cigale

BP 91145 - 38023 Grenoble Cedex 1
Tél: 04 76 12 95 00 Fax: 04 76 12 95 01
Mail: info@editions-cigale.com
www.editions-cigale.com

ISBN 978-2-36361-164-2

© Les Éditions de la Cigale - Parution février 2018

Ce fichier est légalement photocopiable dans le cadre d'un usage pour une seule classe. Sa copie, dans tout autre cadre et par quelque procédé que ce soit, constitue une contrefaçon passible des peines prévues par la loi du 11 mars 1957 sur la protection du droit d'auteur.