



CP ⚡ 1

**Identification
de syllabes**

Réinvestir en autonomie

Au CP, pour apprendre à lire, certains élèves ont besoin d'un accompagnement individualisé en petits groupes homogènes pour entraîner des compétences spécifiques. Dans cette organisation de classe, il est donc nécessaire que les élèves soient parfois en capacité de travailler seuls. Cette mise en autonomie doit s'envisager dans un cadre de travail structuré et réfléchi. En effet, pour pouvoir travailler seul, l'élève doit comprendre ce qui lui est demandé, être en capacité de le réussir et pouvoir s'auto-corriger.

Les fichiers Combinatoire sont particulièrement adaptés au travail en autonomie. Chaque fiche propose une seule activité pour travailler une compétence spécifique. La consigne de travail est explicite y compris pour un élève non lecteur. Le travail prend du temps car l'élève doit décoder des syllabes, les recomposer puis recopier le mot. La validation peut se faire à l'aide d'une fiche pré-remplie par l'enseignant. Enfin, pour s'adapter aux besoins de chaque élève et lui permettre de réinvestir ses compétences, les contenus sont organisés de façon progressive.

Le fichier **Combinatoire CP** permet d'automatiser l'identification des syllabes les plus fréquentes, grâce à un travail systématique d'encodage et de décodage. Compatible avec toutes les méthodes d'apprentissage de la lecture, il est néanmoins particulièrement adapté à la progression des petits guides et trouve tout naturellement sa place dans la mise en œuvre d'un dispositif complet d'apprentissage de la lecture au CP.

www.editions-cigale.com

PROGRESSION



**Encoder des syllabes
composées de graphèmes simples**

Fiches 1 à 9



**Reconstituer des mots composés
de graphèmes simples**

Fiches 10 à 13



**Encoder des syllabes composées
de graphèmes complexes**

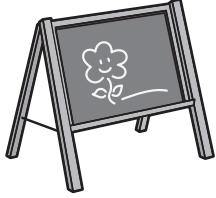
Fiches 14 à 19



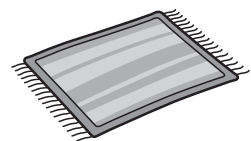
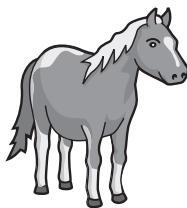
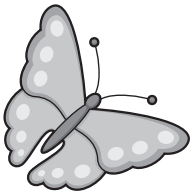
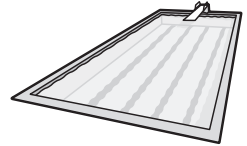
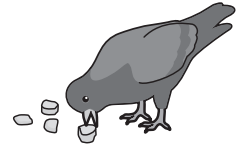
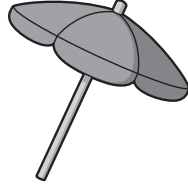
**Reconstituer des mots composés
de graphèmes complexes**

Fiches 20 à 30

Encoder la syllabe initiale avec des graphèmes simples



ta



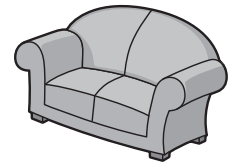
Reconstituer des mots de trois syllabes constitués de graphèmes simples



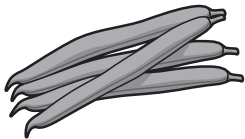
nas a na



vo a cat



na ca pé



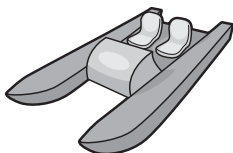
ha cot ri



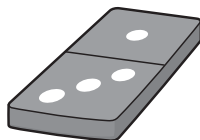
va bo la



o rie ta



pé lo da



no mi do



py ma ja

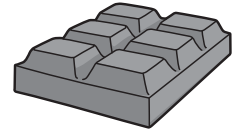
Encoder la syllabe manquante



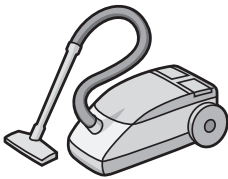
pa	ti	
----	----	--



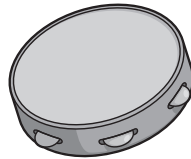
ra	dia	
----	-----	--



	co	lat
--	----	-----



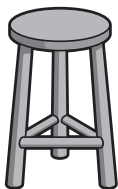
as	pi	ra	
----	----	----	--



tam		rin
-----	--	-----



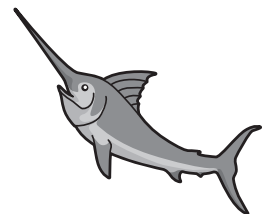
or	di	na	
----	----	----	--



ta		ret
----	--	-----

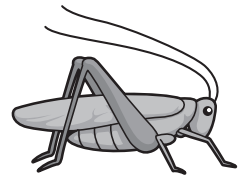
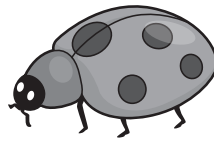
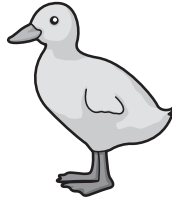
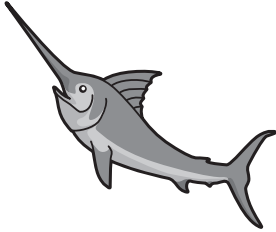


sé	ca	
----	----	--



es	pa	
----	----	--

Reconstituer des mots de trois syllabes



cu reuil é

te relle sau

ne ton ca

coc nelle ci

rou gou kan

es don pa

pi o ka

got es car

rie o ta
