



CP ⚡ 2

**Identification
de mots**

Réinvestir en autonomie

Au CP, pour apprendre à lire, certains élèves ont besoin d'un accompagnement individualisé en petits groupes homogènes pour entraîner des compétences spécifiques. Dans cette organisation de classe, il est donc nécessaire que les élèves soient parfois en capacité de travailler seuls. Cette mise en autonomie doit s'envisager dans un cadre de travail structuré et réfléchi. En effet, pour pouvoir travailler seul, l'élève doit comprendre ce qui lui est demandé, être en capacité de le réussir et pouvoir s'auto-corriger.

Les fichiers Combinatoire sont particulièrement adaptés au travail en autonomie. Chaque fiche propose une seule activité pour travailler une compétence spécifique. La consigne de travail est explicite y compris pour un élève faible lecteur. Le travail prend du temps car l'élève doit décoder des mots puis les recopier. La validation peut se faire à l'aide d'une fiche pré-remplie par l'enseignant. Enfin, pour s'adapter aux besoins de chaque élève et lui permettre de réinvestir ses compétences, les contenus sont organisés de façon progressive.

Le fichier **Combinatoire CP⚡2** permet de travailler la précision de lecture et d'automatiser l'identification de mots. Compatible avec toutes les méthodes d'apprentissage de la lecture, il est néanmoins particulièrement adapté à la progression des petits guides et trouve tout naturellement sa place dans la mise en œuvre d'un dispositif complet d'apprentissage de la lecture au CP.

www.editions-cigales.com

PROGRESSION



Lire des mots simples

Fiches 1 à 7



Lire des graphèmes complexes

Fiches 8 à 12



Compléter un mot avec son phonème initial

Fiches 13 à 17



Lire des graphèmes complexes ou contextuels

Fiches 18 à 22



Compléter un mot avec un groupe consonantique

Fiches 23 à 27



Lire des graphèmes rares

Fiches 28 à 30

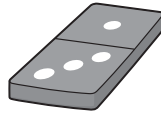
Lire avec précision en distinguant les graphèmes proches



banane

baname

danane



bomino

domino

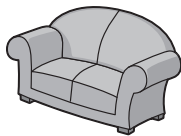
donimo



amanas

anamas

ananas



camapé

canapé

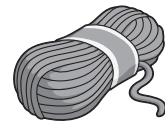
canaqué



nobile

modile

mobile



delote

pelote

pelofe



lavado

lavapo

lavabo



qirate

pirate

pirafe



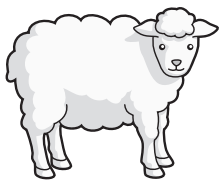
tomate

tomafe

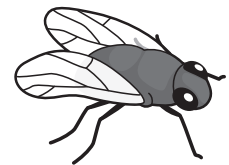
tonate

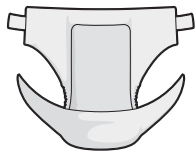
Lire des mots comportant des graphèmes complexes

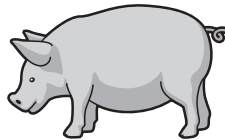
bouchon - mouton - couche - bouton
louche - cochon - boulon - mouche - bourdon



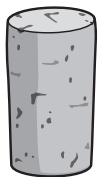


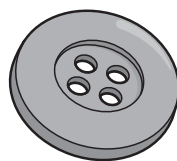


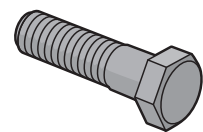




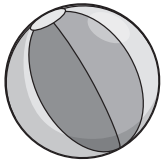




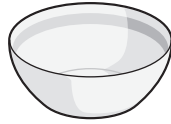




Compléter les mots avec b ou p



__allon



__ol



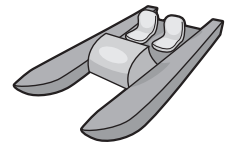
__ermuda



__anier



__anane



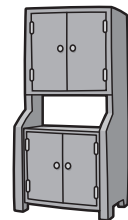
__édalo



__ébé



__irate



__uffet



Je joue dans la cour avec mon _____ .

Compléter les mots avec br, dr ou r



__osse



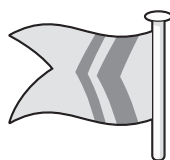
__uche



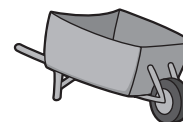
__esseur



__obe



__apeau



__ouette



__adiateur



__agon



__iz



Je pousse la _____ sur le chemin.
