



# Langage



Guide pédagogique



# Développer le langage en GS

Pour développer leurs capacités langagières, les enfants doivent bénéficier d'interactions de qualité, individuelles, fréquentes et régulières. Or si les activités quotidiennes de la classe leur permettent de progresser, la fréquence de ces échanges n'est parfois pas suffisante pour assurer à chacun les meilleures conditions de progrès.

Il est alors nécessaire de proposer des temps de jeux centrés sur le langage.

Ces jeux variés s'appuient sur la manipulation de cartes. La grande quantité de lexique utilisé permet de travailler de façon spécifique les sous-catégories et les relations entre les objets tout en développant des qualités d'attention et d'observation.

Pour chaque situation de jeu, l'enfant est amené à parler pour questionner, expliquer une relation ou justifier un choix. Grâce à une pratique régulière en petits groupes, chacun progresse peu à peu dans la connaissance des mots et la pratique de la langue orale.



## **Former des petits groupes**

Organiser des groupes de 4 à 6 enfants pour augmenter la fréquence des interactions. Gérer les prises de parole pour permettre à chacun de parler. Remplacer les absents pour faire bénéficier chaque élève du plus grand nombre possible de séances de jeu.



## **Proposer des temps réguliers**

Organiser 2 séances de 15 min par jour pour permettre à tous les enfants de bénéficier d'au moins 2 jeux de langage par semaine. Organiser ces jeux au calme à des moments de la journée où les enfants sont disponibles : accueil, fin de matinée ou début d'après-midi.



## **Solliciter à tour de rôle**

Faire jouer systématiquement tous les enfants à tour de rôle, toujours dans le même sens, ils ont ainsi la certitude de jouer et peuvent s'y préparer. Leur laisser le temps de préparer leur réponse et de la formuler avant de les aider.



## **Répéter les activités**

Proposer chaque activité plusieurs fois de suite pour donner aux enfants le loisir et le plaisir de jouer à un jeu qu'ils maîtrisent bien, de réutiliser du lexique et des tournures syntaxiques nouvelles et d'être en réussite.

# Solliciter les enfants



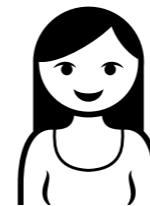
« Tout au long de l'école maternelle, l'enseignant crée les conditions bienveillantes et sécurisantes pour que tous les enfants (même ceux qui ne s'expriment pas ou peu) prennent la parole, participent à des situations langagières plus complexes que celles de la vie ordinaire ; il accueille les erreurs « positives » qui traduisent une réorganisation mentale du langage en les valorisant et en proposant une reformulation. Ainsi, il contribue à construire l'équité entre enfants en réduisant les écarts langagiers. »

« L'enseignant accompagne chaque enfant dans ses premiers essais, reprenant ses productions orales pour lui apporter des mots ou des structures de phrase plus adaptés qui l'aident à progresser. Il s'adresse aux enfants les plus jeunes avec un débit ralenti de parole ; il produit des énoncés brefs, syntaxiquement corrects et soigneusement articulés. »

**Programmes de l'École Maternelle**  
**BO n°2 du 26 mars 2015**

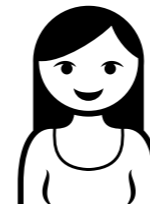
## ENCOURAGER

Accueillir positivement toutes les réponses, même partielles.



*À toi, tu nous dis le nom d'un légume ?*

*Les patates ?*



*Tu as raison, les pommes de terres sont des légumes. Tu le dis ?*

*Pommes de terres !*



*Oui, c'est bien !*

# Quarmino

Catégorisation

## **Matériel**

27 cartes n°9a, b, c

## **Déroulement**

Poser la carte verte au centre de la table et distribuer les autres. Demander à un enfant de chercher si une de ses cartes peut être posée sur un des côtés de la carte verte. Pour cela, il doit s'assurer que les objets côte à côte sur les deux cartes sont de la même famille. Le jeu peut progresser dans tous les sens. Le premier qui a posé toutes ses cartes a gagné.

## **Conseil**

Pour faciliter l'appropriation du jeu, commencer par les cartes 9a (qui forment une ligne), puis proposer les 9a et 9b, puis les 9a et 9c (lignes croisées) et enfin la totalité des cartes (surface pleine).

## CRÉDITS

### **Josette Nguyen**

Directrice d'école maternelle

### **Yvonne Semanaz**

Conseillère pédagogique

### **Frédérique Mirgalet**

Conseillère pédagogique

### **Les Éditions de la Cigale**

BP 91145 - 38023 Grenoble Cedex 1

Tél: 04 76 12 95 00 Fax: 04 76 12 95 01

Mail: [info@editions-cigale.com](mailto:info@editions-cigale.com)

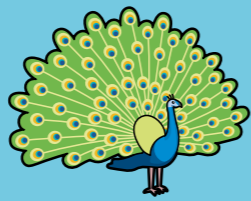
[www.editions-cigale.com](http://www.editions-cigale.com)

ISBN 978-2-36361-124-6

© Les Éditions de la Cigale

Parution février 2018

Toute reproduction de cet ouvrage est interdite. Sa copie, par quelque procédé que ce soit, photocopie notamment, constitue une contrefaçon passible des peines prévues par la loi du 11 mars 1957 sur la protection du droit d'auteur.

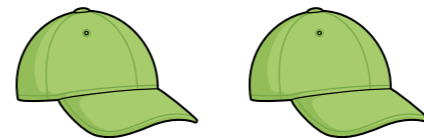


8

8

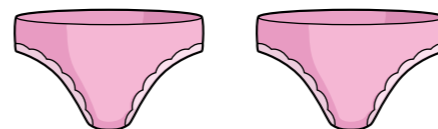
8

8



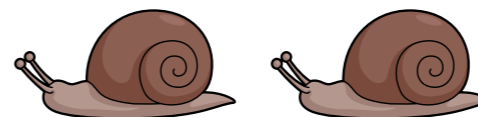
3

3



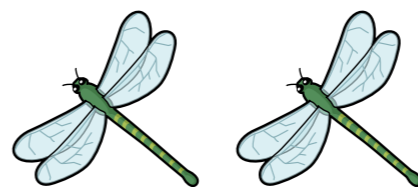
3

3



3

3

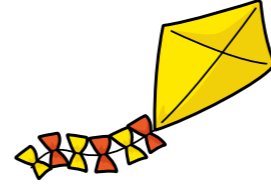


3

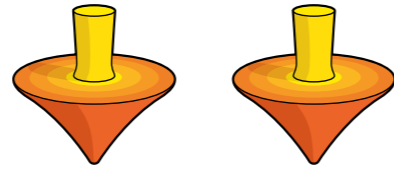
3



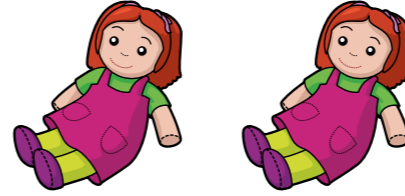
3



3



3



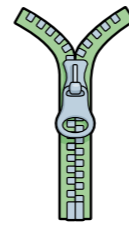
3



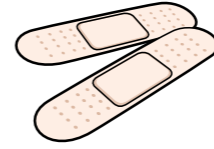
1



1



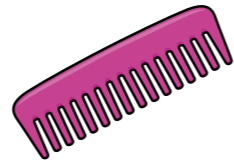
1



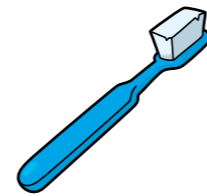
1



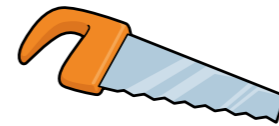
1



1



1



1



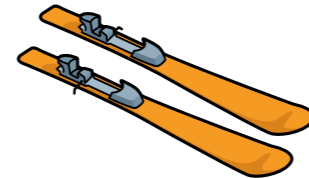
1



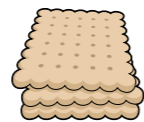
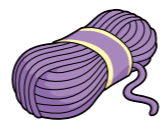
1



1



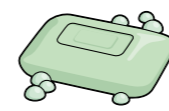
1



9a



9b



9a

